

rema.quicktrain



FAP



KIT DE MONTAGE



1. Qu'est-ce **rema.quicktrain**?
2. Economie circulaire
3. Description du produit
4. Détails des FAP rema.germany
5. Différences par rapport à la concurrence
6. Potentiel du marché
7. Récapitulatif



- Pour les nouveaux employés
- Pour rafraichir la mémoire
- En cas d'évolution de marché
- Pour des formations des clients
- Pour des réponses FAQ
- Facilement d'intégrable dans le planning hebdomadaire



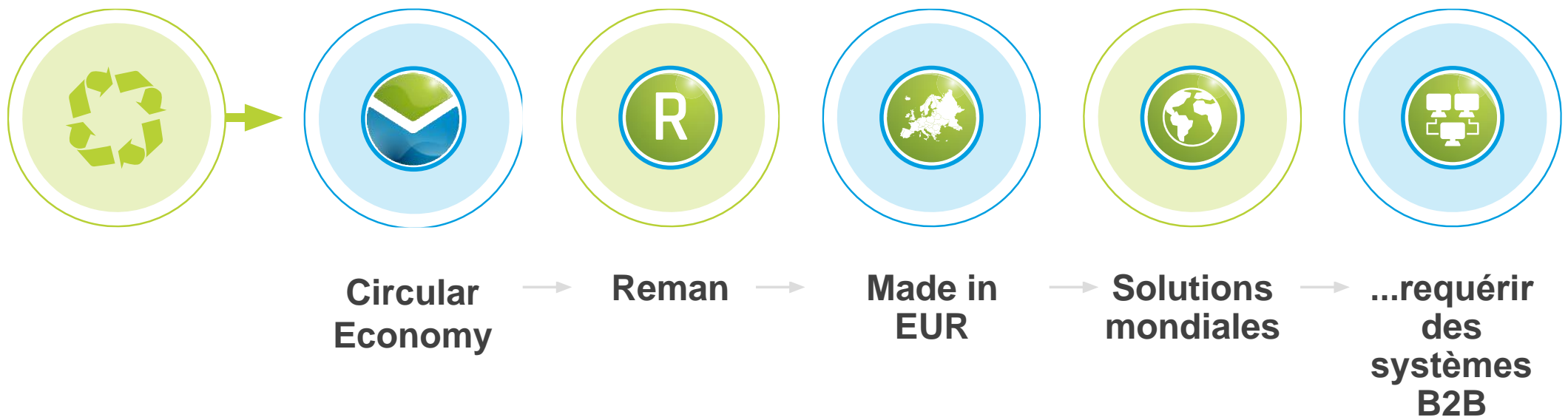
1. Qu'est-ce **rema.quicktrain**?
2. Economie circulaire
3. Description du produit
4. Détails des FAP rema.germany
5. Différences par rapport à la concurrence
6. Potentiel du marché
7. Récapitulatif



Circular Economy

Prolongement de la vie d'un produit



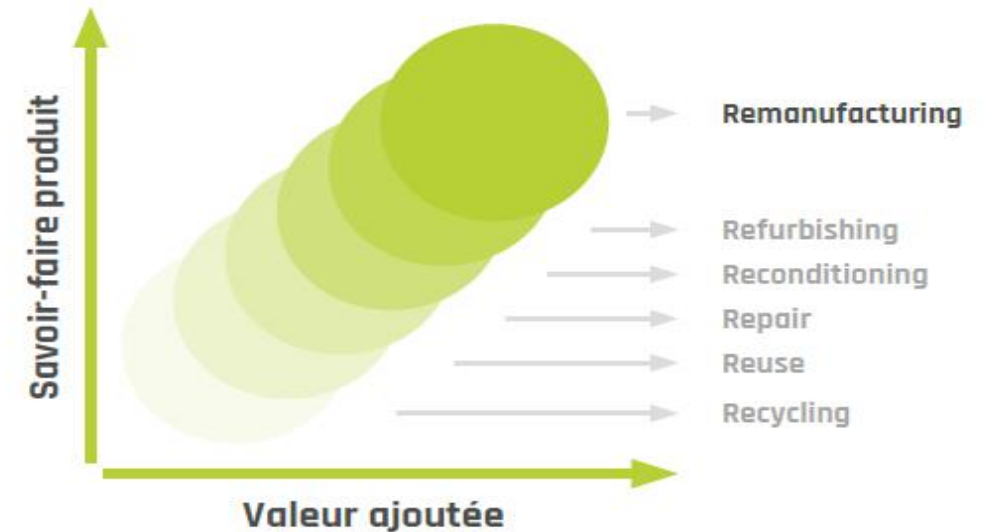


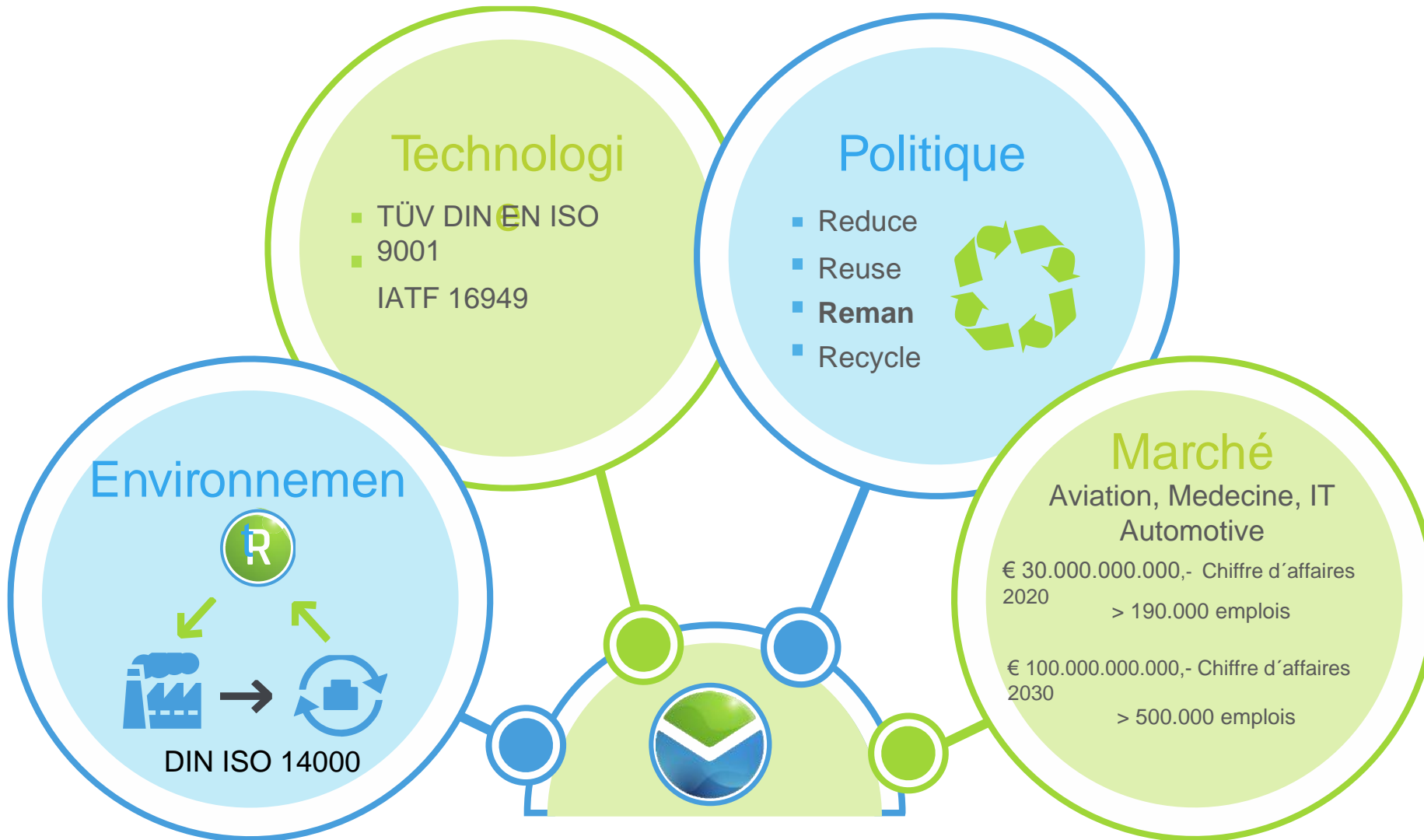


Reman

Définition

- **Reconditionnement** – ne veut pas dire Réparation !
 - „Une pièce reconditionnée remplit une fonction au moins équivalente par rapport à la pièce d'origine. Elle est restaurée à partir d'une pièce existante (noyau), selon des procédés industriels standardisés répondant à des propriétés techniques spécifiques. Une pièce reconditionnée bénéficie de la même garantie qu'une pièce neuve. Elle est clairement identifiée comme une pièce reconditionnée et mentionne la société qui l'a reconditionné.”
- **Ingénierie de haut niveau**
- **Certifié ISO 14001:2015**
- **Reconditionnement certifié IATF 16949**
- **Certifié ISO 9001:2015**



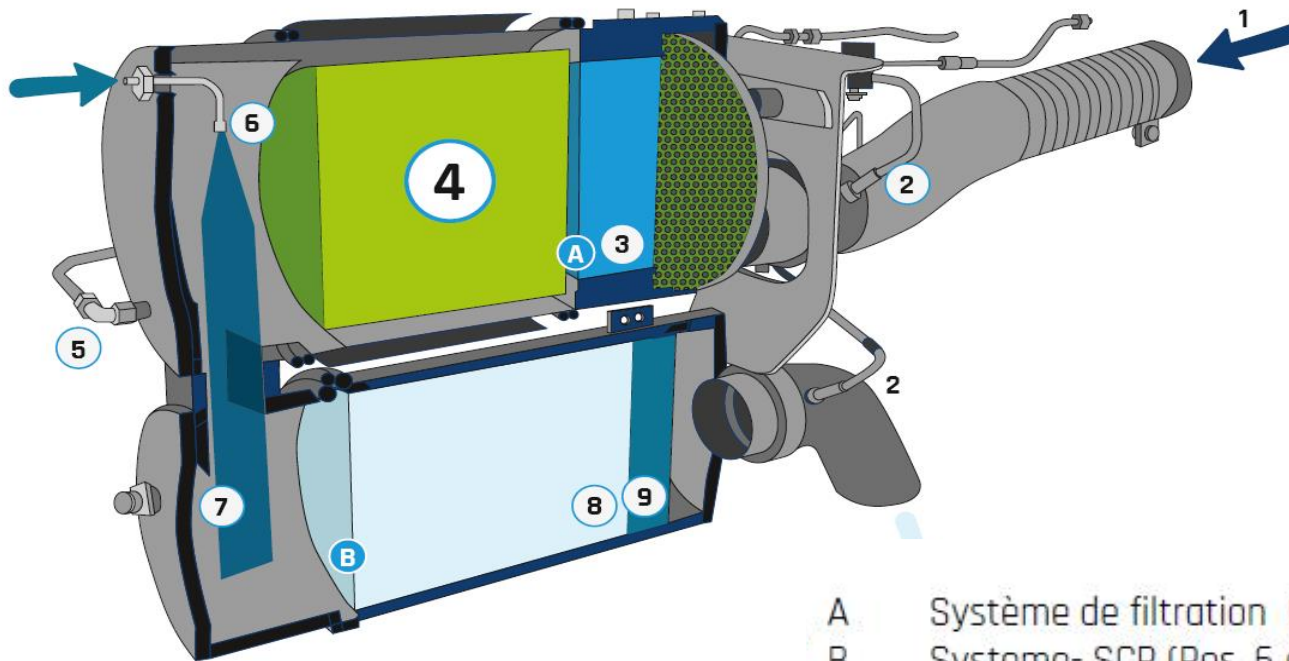




1. Qu'est-ce **rema.quicktrain** ?
2. Economie circulaire
3. Description du produit
4. Détails des FAP rema-germany
5. Différences par rapport à la concurrence
6. Potentiel du marché
7. Récapitulatif



Déscription du système complet



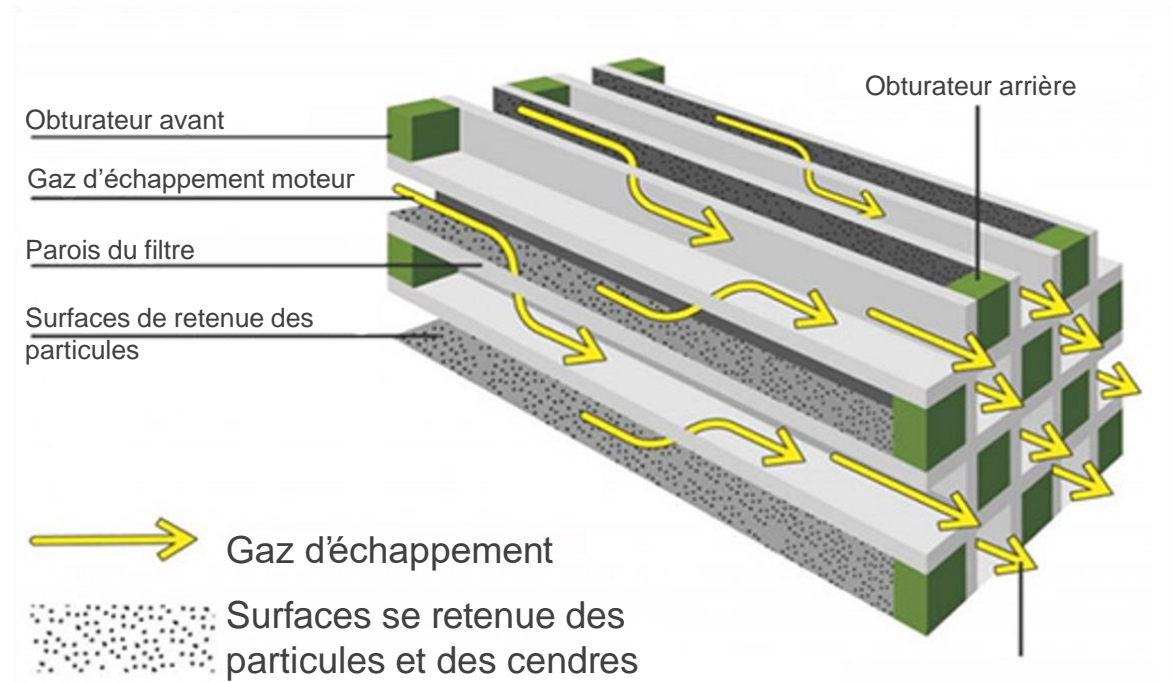
- A Système de filtration CRT (Pos. 3 à 4)
- B Systeme- SCR (Pos. 6 à 9)
- 1 Flux de gaz d'échappement
- 2 Capteur Nox
- 3 Catalyseur d'oxydation diesel DOC
- 4 Filtre à particules diesel FAP
- 5 Capteur de température
- 6 Injection d'AdBlue
- 7 Ligne de mélange et d'hydrolyse pour la production d'ammoniac à partir d'urée
- 8 Module de convertisseur catalytique SCR (convertisseur catalytique de réduction)
- 9 catalyseur de verrouillage pour empêcher le glissement de l'ammoniac



Fonction

Le FAP filtre les particules des gaz d'échappement et les stocke.

Les gaz d'échappement pré-nettoyés s'écoulent à travers l'élément filtrant fermé. Les particules sont retenues dans la structure poreuse en alvéoles (nid d'abeille) du FAP.



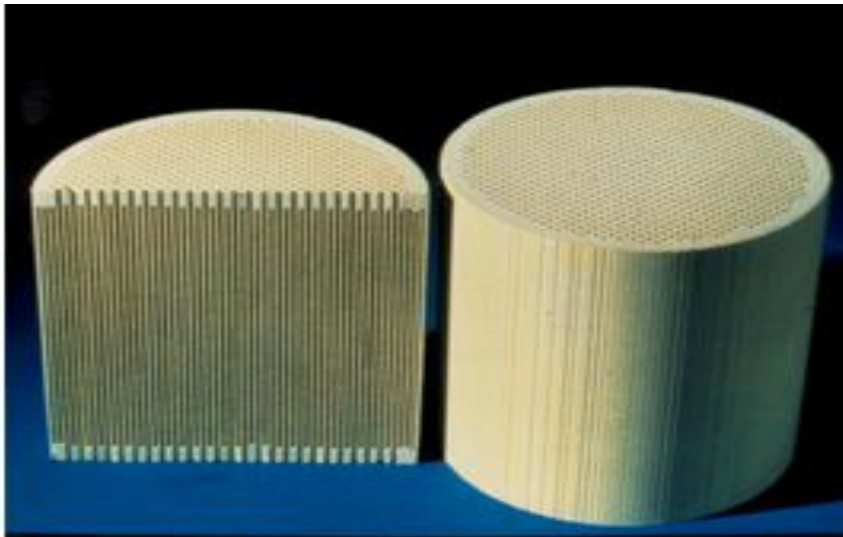


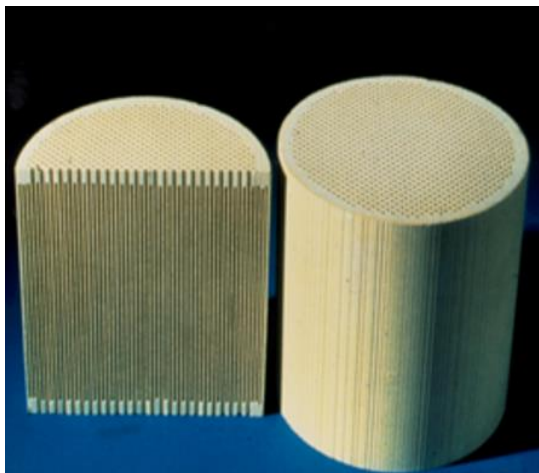
Description des composants du FAP

Le FAP se compose d'un boîtier en acier/inox et d'un substrat.

L'élément filtrant (**substrat**) est constitué de cordiérite ou de céramique titanate d'aluminium (monolithe) ou de carbure de silicium (segmenté).

L'élément filtrant est recouvert de métaux précieux **par un bain** („washcoat“)





- Le revêtement de l'insert du FAP doit être de la même norme que la pièce d'origine.
 - Le platine est protégé de l'usure par un revêtement de palladium.
 - La qualité du revêtement détermine la capacité d'absorption (en particules de suie) du FAP.
- Lorsque ce revêtement est réduit en quantité ou en qualité,
 - Absorption du FAP est limitée / dégradée !
 - Intervalles de remplacement écourtés !
 - ne correspond plus à la norme OE standard (et non plus à la norme Euro 6 !).
 - Il est également important que l'homologation de type reste toujours visible.

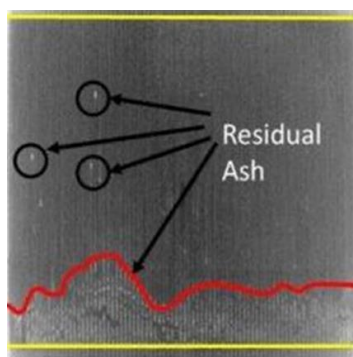




1. Qu'est-ce **rema.quicktrain** ?
2. Economie circulaire
3. Description du produit
4. **Details des FAP rema-germany**
5. Différences par rapport à la concurrence
6. Potentiel du marché
7. Récapitulatif



L'importance du processus de nettoyage



- Les méthodes de nettoyage utilisant de l'air comprimé haute pression, des additifs chimiques ou réalisés par brûlure sont loin d'être aussi efficaces et de plus endommagent le revêtement sur le substrat.
- Cela entraîne qu'une plus grande quantité de particules de suie (en vrac et liées) se rassemblent à nouveau dans une séquence très courte, ce qui à son tour raccourcit les intervalles de nettoyage nécessaires.
- En cas de nettoyage excessif ou répété à l'aide de procédés chimiques ou par brûlage, l'endommagement du "washcoat" entraîne une défaillance du filtre et la nécessité de le remplacer par un neuf.
- Les filtres rema.germany sont nettoyés conformément aux spécifications des fabricants. OE avec de l'eau / air pulsé doux pour préserver le support et le washcoat, il en résulte un degré de nettoyage d'au moins 97% (comparé à une pièce neuve).



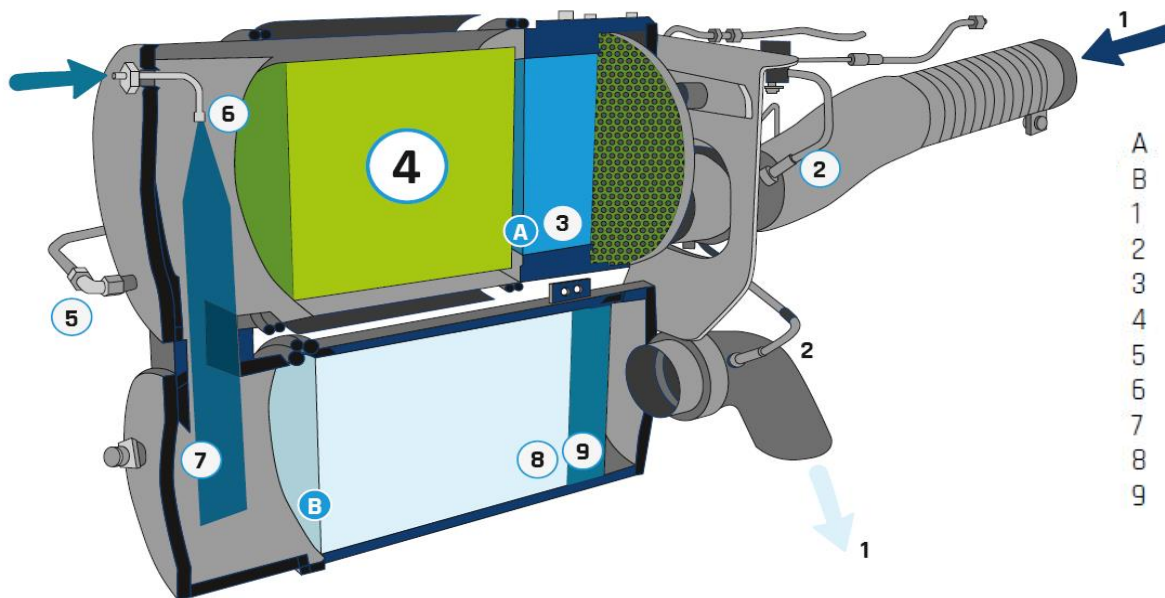
Régénération et nettoyage

La charge instantanée du filtre est surveillée en permanence au moyen de capteurs de pression.

Une régénération passive ou active est réalisée en fonction de l'importance de la charge du filtre

Régénération Passive

- La régénération passive a lieu pendant la conduite normale
- Les particules de suie capturées sont converties en gaz (processus chimique)



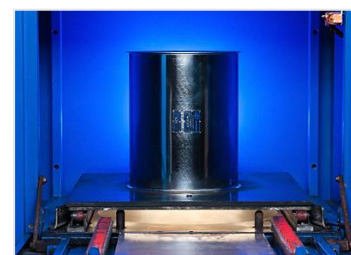
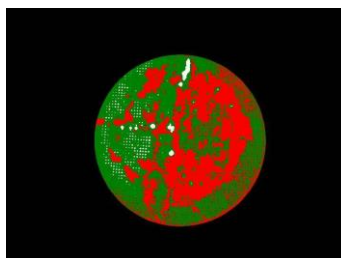
- A Système de filtration CRT (Pos. 3 à 4)
- B Systeme- SCR (Pos. 6 à 9)
- 1 Flux de gaz d'échappement
- 2 Capteur Nox
- 3 Catalyseur d'oxydation diesel DOC
- 4 Filtre à particules diesel FAP
- 5 Capteur de température
- 6 Injection d'AdBlue
- 7 Ligne de mélange et d'hydrolyse pour la production d'ammoniac à partir d'urée
- 8 Module de convertisseur catalytique SCR (convertisseur catalytique de réduction)
- 9 catalyseur de verrouillage pour empêcher le glissement de l'ammoniac

Régénération Active → Voir prochaine page



La Régénération active by rema

- Les filtres réchauffés sont nettoyés de manière douce et entièrement automatique à l'aide de procédés brevetés (à base d'eau et d'air comprimé). Les composants individuels tels que les filtres, les nattes isolantes et les revêtements catalytiques ne sont ainsi pas attaqués.
- Car des processus de nettoyage chimiques et thermiques (brûlage des particules) peuvent endommager les éléments filtrants
- Tous les filtres subissent un test final de débit. Il y est vérifié si les propriétés de flux des gaz d'échappement du DPF nettoyé ont bien été ramenées à un niveau presque identique à celui d'un nouveau DPF. De plus, tous les filtres sont radiographiés pour identifier les dommages internes.





FILTRE À PARTICULES

DIESEL

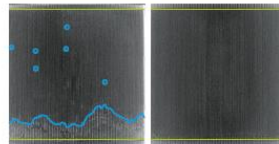
Euro 6

Garantie de 3 ans
Kilométrage illimité



rema.germany DPF

- ✓ Valider tous les DPF pour l'application OE correspondante
- ✓ Performance de filtrage des nouveaux DPF (Infills) selon la norme OE ou supérieure!
- ✓ Le plus vaste programme de remplacement d'Europe
- ✓ Le réusinage est effectué selon les processus standard DES:
 - Contrôle de l'ancienne pièce
 - Nettoyage dans le cadre d'un processus intégral
 - Processus Purge-Air
 - Rinçage
 - Séchage
 - Performances de filtrage de min. 97% en comparaison avec la nouvelle pièce
- ✓ Toutes les normes environnementales sont respectées (COSHH, REACH, etc.)
- ✓ remplacement immédiat sans perte de temps
- ✓ critères de pièce ancienne justes



Méthode de nettoyage optimale en IAM (*)

Restrictions de débit réduites en raison de zones filtrantes non atteintes

Système de nettoyage (**)

Propre comme neuf
➢ Pression d'échappement optimale
➢ Consommation de carburant optimale

(*) Nettoyage par chimie ou par brlage (FSO)
➢ Dommages supplémentaires des revêtements sensibles du système

(**) Nettoyage par air pulsé et solution acides
➢ Aucun dommage des revêtements



rema.germany DPF

Klemmen / Dichtungen immer inklusive

Anbausätze auch separat erhältlich!



Art.-Nr.	Applikation	OE-Nummer (Auszug)
B44160	Scania / DC9, DC13	57075 / 2269640
B44170	Scania/ DC16	570749 / 2246964
B44020	DAF / MX1, MX3	1691485 / 1945456 / 2137441
B44340	Mercedes / DM47, DM473	A0014902892 / A0014908592
B44150	Mercedes / OM334	A0014903692
B44270	Mercedes / DM470, DM471	A0014908392
B44010	Volvo / Renault / DT1K, DT3K, DT11, DT113	85013297 / 7485013301
B44030	Volvo / Renault / DBK, DT18	85013698 / 7421750157
B44180	MAN / D2676, D3676	81151030107 / 81151039130
B44120	MAN / DD834	81151030123 / 81151039113
B44130	MAN / DD835	81151039124 / 81151030111
B44340	Mercedes / DM47, DM473	A0014902892 / A001490289280
B44360	Mercedes / OM334, OM336	A0014903792 / A0004906592
B44370	Mercedes / OM336	A0014906492 / A001490649280
B44380	Mercedes / OM336	A0014906592 / A0014906592
B44390	Mercedes / OM334, OM336	A0014907392 / A0014906292
B44400	Mercedes / OM336	002490425280 / A0024904292
B44410	Volvo / Renault / DT1K, DT3K, DT11, DT113	7421778800 / 85013304
B44560	Mercedes / DM470	A0014903192 / A0014908492
B44570	Mercedes / DM470, DM471, DM473	A0014908692 / A0014907092
B44580	Mercedes / DM470	A0014902792 / A0004904692

rema.germany, eine Marke der APS Germany GmbH, dem „easy to deal with“ Unternehmen!

APS Germany GmbH
Schuckertstr. 4, 48712 Gescher
Deutschland
Tel. +49 25 42 95 55 - 111
sales@rema-germany.com

www.rema-germany.com

Vertriebs-Stützpunkte:
Deutschland • Frankreich • Schweiz • Österreich • Schweden • Norwegen • Finnland • Dänemark • Irland • Export



Kit de montage pour FAP



rema.germany DPF

Wir bieten ein umfangreiches Programm von kompletten DPF -Anbausätzen, immer bestehend aus allen für den Einbau der DPF nötigen Dichtungen und Klemmen, auch wie z.B. für Scania Applikationen die notwendige OE Graphitpaste oder Graphitringe.

Alle rema.Klemmen werden für uns in OEM Werken nach OE Standards in VA gefertigt.

EINE REMA-BOX = EIN VOLLSTÄNDIGES KIT FÜR DEN EINBAU DER DPF!

Stellen Sie beim Einbau des DPF durch den Einsatz von neuen Komponenten, (Dichtungen und Schellen) sicher, dass keine Wiederholungsarbeiten nötig werden.

Neben den Anbausätzen für die DPF führen wir bekannterweise auch das umfangreichste Programm von Austausch-Euro 6 - DPF für alle gängigen Modelle.

rema.germany, eine Marke der APS Germany GmbH, dem „easy to deal with“ Unternehmen!



APS Germany GmbH
Schuckertstr. 4, 48712 Gescher
Deutschland
Tel. +49 25 42 95 55 - 111
sales@rema-germany.com

www.rema-germany.com

Vertriebs-Stützpunkte:
Deutschland • Frankreich • Schweiz • Österreich • Schweden • Norwegen • Finnland • Dänemark • Irland • Export



1. Qu'est-ce **rema.quicktrain**
2. Economie circulaire
3. Description du produit
4. Détails des FAP rema.germany
5. Différences par rapport à la concurrence
6. Potentiel du marché
7. Récapitulatif



Qualité des données - comparaison des références Mercedes

+	5AI005	+	5AI005-RX	001.490.5292, 001.490.5392, 001.490.7092, 001.490.8392, 001.490.8492, 001.490.8592, 001.490.8692	Mercedes
---	--------	---	-----------	--	----------

OE Mercedes	Pour Moteur	APS	concurrent
001 490 5292	OM 470	844560	5AI005-RX
001 490 5392	OM 471, OM 473	844140	5AI005-RX
001 490 7092	OM 470, OM 471, OM 473	844570	5AI005-RX
001 490 8392	OM 470, OM 471	844270	5AI005-RX
001 490 8492	OM 470	844560	5AI005-RX
001 490 8592	OM 471, OM 473	844140	5AI005-RX
001 490 8692	OM 470, OM 471, OM 473	844570	5AI005-RX





Qualité des données – comparaison des références Mercedes

SAI005	SAI005-RX	001.490.5292, 001.490.5392, 001.490.7092, 001.490.8392, 001.490.8492, 001.490.8592, 001.490.8692	Mercedes
+	+		

844140
001 490 8592



844270
001 490 8392



844560
001 490 8492



844570
001 490 8692



- Le carter (en gris) est identique. Le kit de montage (colliers/ joints) est identique.
- Le substrat (en jaune) est de longueur et de position différente dans le catalyseur
- Le Washcoat (bain sur alvéoles) est différent! (non reconnaissable de l'extérieur!)





Qualité des données – comparaison des références Scania

6LI000	6LI000-RX	570759, 2097594, 2269640, 2575576, 2179961	Scania
--------	-----------	--	--------

Scania OE	Pour génération de moteur	APS	concurrent
570759	MY 2003 – 2018	844160	6LI000-RX
2097594	MY 2003 – 2018	844160	6LI000-RX
2269640	MY 2003 – 2018	844160	6LI000-RX
2575576	MY ab 2016	844320	6LI000-RX
2179961	MY 2003 - 2018	844160	6LI000-RX





Qualité des données – comparaison des références Scania

6LI000	6LI000-RX	570759, 2097594, 2269640, 2575576, 2179961	Scania
--------	-----------	--	--------

844160
2269640



844320
2575576



- Le carter (en gris) est identique.
- Le kit de montage (colliers/ joints) est identique,
- Le substrat (en jaune) est de longueur et de position différente dans le catalyseur
- Le poids diffère de 3 KG
- Le Washcoat (en vert) (bain sur alvéoles) est différent!
(nonreconnaissable de l'extérieur!)





Récapitulatif rema- germany vs concurrence

- Dans les deux exemples, les filtres OE développés ne sont pas interchangeables, comme indiqué!
- Dans certains cas, les filtres présentent également des différences visuelles claires, qui sont également perceptibles avec une simple inspection visuelle.
- Certaines caractéristiques ne sont pas reconnaissables de l'extérieur.
- L'OEM n'approuve que les différents filtres à utiliser avec les moteurs ou systèmes d'échappement respectifs (homologation).
- Si un filtre non homologué est utilisé, le permis d'exploitation pour l'ensemble du véhicule (!) N'est plus valable.
- Ils peuvent en résulter des dommages graves au moteur et / ou au système d'échappement du véhicule !
- PROTECTION DE L'ENVIRONNEMENT, Euro 6



FILTRE À PARTICULES DIESEL Euro 6

Garantie de 3 ans Kilométrage illimité

FAP de rema.germany

- Tous les FAP sont homologués pour l'application à la marque correspondante
- Performance de filtrage des nouveaux FAP (DPF) selon la norme OC ou supérieure!
- Le plus vaste programme de remplacement d'Europe
- La Remanufacturation est effectuée selon les processus standard :
 - Contrôle de l'ancienne pièce
 - Nettoyage dans le cadre d'un processus intégré
 - Processus Surge-Rin
 - Rinçage
 - Séchage
 - Performances de filtrage de min. 92% en comparaison avec la nouvelle pièce
- Toutes les normes environnementales sont respectées (ISO9001, REACH, etc.)
- Remplacement immédiat sans perte de temps
- Coûtes de pièces matérielles ajustées

Méthode de nettoyage optimale au SAM ()**

Système de nettoyage (*) FAP de rema.germany**

Projeté comme seul

- Facilité d'installation
- Consommation de carburant optimale

Circle Economy, Reper, Made in EU, International, ISO système

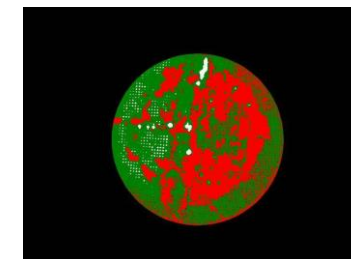
*) Nettoyage par abrasif ou par bulles (ABT)
**) Normes supplémentaires des systèmes certifiés de système
***) Nettoyage par air pulsé et solution aqueuse
****) Sans dommage des systèmes

	<u>Nettoyage</u>	<u>Recon</u>	<u>Neuf</u>
EVALUATION	<u>économique</u>	Meilleure valeur	<u>Meilleure qualité</u>
PRIX	Bas	<u>concurrentiel</u>	<u>élevé</u>
TEMPS D'IMMOBILISATION	24 – 48h	<u>faible</u>	Faible
DISPONIBILITE	24 – 48h	En stock	En stock
GARANTIE	<u>aucune</u>	2 ans	<u>3 ans</u>
AVEC HOMOLOGATION	non	oui	<u>oui</u>
COLLIERS / JOINTS INCLUS	<u>sans</u>	oui	oui
INTERVALLE DE SERVICE	<u>court</u>	<u>moyen</u>	<u>Plus longue</u>
REGENERATION	souvent	<u>moyen</u>	<u>Moins souvent</u>
CONSOMMATION DE CARBURANT	<u>Plus élevée</u>	moyen	<u>Plus basse</u>
CONTRE PRESSION DES GAZS	<u>Plus élevée</u>	moyenne	<u>Plus basse</u>



Critères de vieilles matières

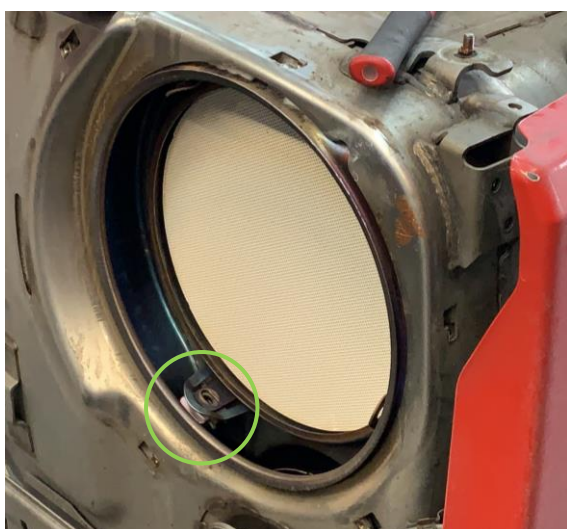
- La cartouche filtrante ne doit pas présenter de dommages importants visibles de l'extérieur
- Le carter ne doit pas présenter de dommages importants
- Les FAP de MAN avec un substat désolidarisé sont pas acceptés
- Seuls les filtres OE sont acceptés (pas de réplique ni de rétrofit).
- Si un filtre ne peut pas être nettoyé, par ex. en raison de dommages invisibles internes au noyau, la consigne sera remboursée !





Info importante pour FAP!!!

FAP Scania – Dommages plausibles lors de travaux



Cette photo montre la dépose du DPF:
Pour démonter, tournez la plaque de l'outil pour que les ergots s'enclenchent
dans les languettes du DPF.



Info importante sur FAP!!!



APS 845050

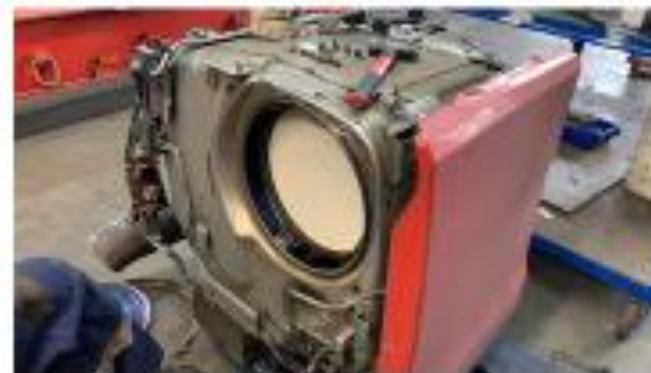
Dépose





Info importante pour FAP!!!

Montage



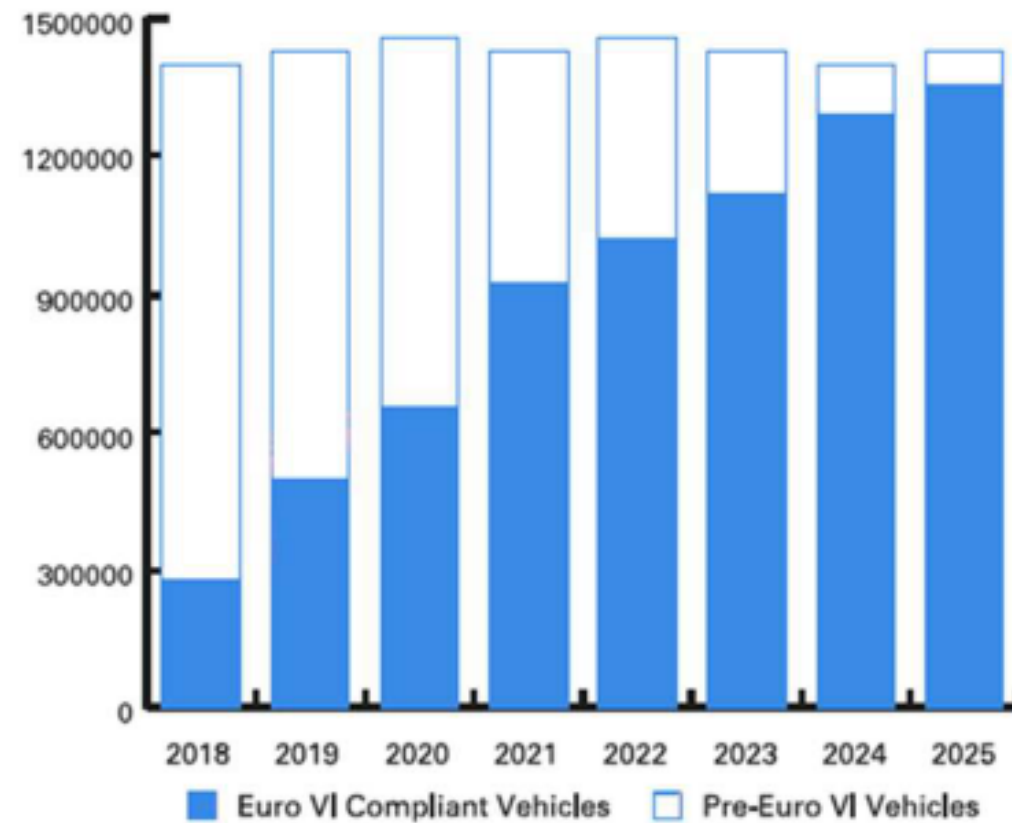


1. Qu'est-ce rema.quicktrain?
2. Economie circulaire
3. Description du produit
4. Détails des Fap rema.germany
5. Différences avec la concurrence
6. Potentiel du marché
7. Récapitulatif



Potentiel du Marché

- Euro 6 à partir de 2012/2013
- 1. Service OES
- 2. Service OES
- 3. Réseaux indépendants



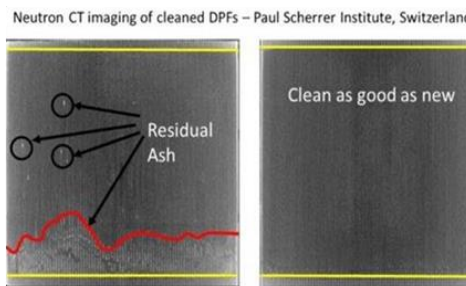
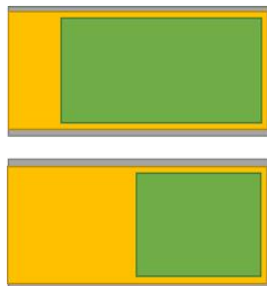
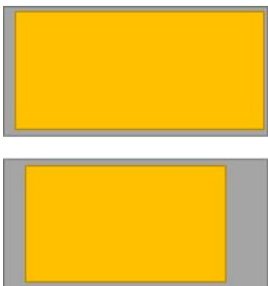


1. Qu'est-ce **rema.quicktrain**?
2. Economie circulaire
3. Description du produit
4. Détails des Fap rema.germany
5. Différences avec la concurrence
6. Potentiel du marché
7. Récapitulatif



Récapitulatif

- Programme FAP rema-germany
 - ✓ Couverture compétitive du marché et prix concurrentiels
 - ✓ Continuel développement de notre gamme
 - ✓ Kits de montage disponibles individuellement pour compléter la gamme et pour les clients disposant de leur propre système de nettoyage
 - ✓ Processus de nettoyage du filtre basé sur les spécifications de l'OE
 - ✓ Nouvelles pièces au même standard de qualité que OE



FILTRE À PARTICULES DIESEL Euro 6

Garantie de 3 ans Kilométrage illimité

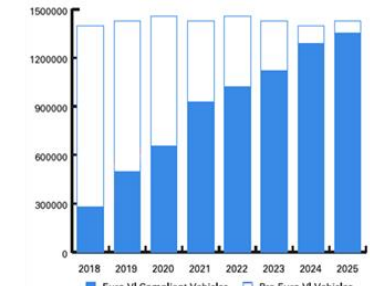
rema.germany DPF

- ✓ Réduit tous les DPF pour l'application de nettoyage
- ✓ Performance de filtrage en mode 99.99% (certifié) selon le norme CE de conformité
- ✓ Le plus haut programme de nettoyage efficace
- ✓ Le nettoyage est efficace avec les produits utilisés
- ✓ Sécurité de l'installation
 - Nettoyage dans le cadre d'un processus intégré
 - Remplacement facile
 - Montage
 - Autonomie de filtres de nos 12% en conception avec le nettoyage
- ✓ Tous les services indispensables sont intégrés (Outil, pièce, main)
- ✓ Installation possible sans perte de temps
- ✓ Contrôle de plus longue durée

Méthode de nettoyage optimisée en 300 °C

Système de nettoyage rema.germany DPF

- Réduit tous les DPF pour l'application de nettoyage
- Performance de filtrage en mode 99.99% (certifié) selon le norme CE de conformité
- Le plus haut programme de nettoyage efficace
- Le nettoyage est efficace avec les produits utilisés
- Sécurité de l'installation
 - Nettoyage dans le cadre d'un processus intégré
 - Remplacement facile
 - Montage
 - Autonomie de filtres de nos 12% en conception avec le nettoyage
- Tous les services indispensables sont intégrés (Outil, pièce, main)
- Installation possible sans perte de temps
- Contrôle de plus longue durée





Mieux que
neuf

Garantie
de 24 - 36
mois



Prix réduit



Protection de
l'environnement



Disponibilité



Indépendance

Let's make the truck
greener.

